

Assemblée Générale du GPF de Lot et Garonne du 29/09/2006

Elle s'est déroulée à ALLONS sur la propriété du Groupement Forestier de Pinotte et a été présentée par Dominique MERZAU (CNPPF) et Michel RAULT.

Thème principal : les différents modes de reboisement permettant de bénéficier de l'amélioration génétique dans le pin maritime.

Pour illustrer ce thème, les participants ont pu visiter un essai comparatif de 8 ans dont les plants ou graines sont issus de vergers à graines et comprenant :

- une plantation classique à 1600 tiges/ha (plants de 1an)
- une plantation de minimottes à 1600 tiges/ha (petits plants de 7 semaines)
- un semis basses densités avec 3 doses de graines à l'ha : 0,7 kg, 1 kg et 1,5 kg

REALISATION des travaux d'installation

	Date	Méthode
Préparation	Août 98	Ecrasement des cimes : tandem
Traitement Round up		oui
Fertilisation initiale		non
Travail du sol	3-99	Labour en bandes (bisoc x 2 passages) + 1 passage tandem
	13-4-99	écrasement au rouleau débroussailleur au moment du semis
Qualité travail		bonne
Semis	13-04-99	Semoir Cullerier derrière roue
Plantation	10-03-99	
Minimotte	27-05-99	
Origine graines		Verger 2° génération
semis		Verger 2° génération (multipots)
Origine plantation		Verger 1° génération
Origine minimotte		

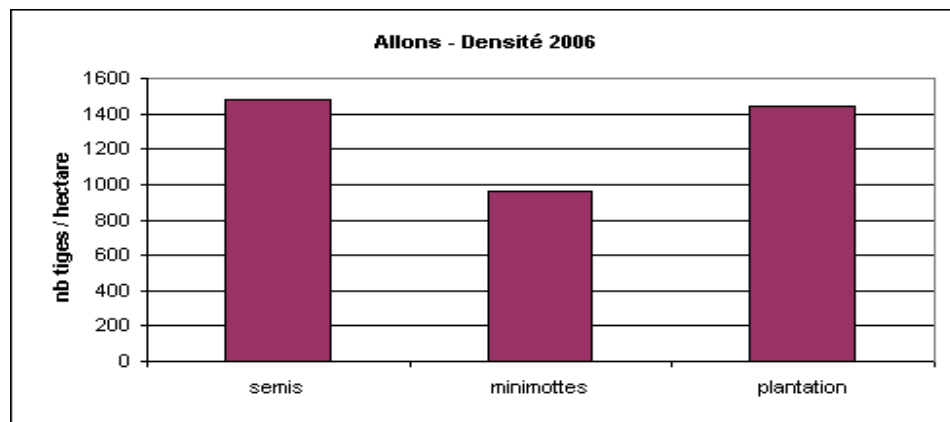
RESULTAT du dispositif à 8 ans

1- DENSITE

	densité initiale	densité actuelle	mortalité
minimottes	1 600	960	40%
plantation	1 600	1 446	10%
semis 0.7kg/ha avant dépressage	3 214	1 289	
semis 1 kg/ha avant dépressage	3 763	1 378	
semis 1.5 kg/ha avant dépressage	6 865	1 763	
moyenne semis		1 477	

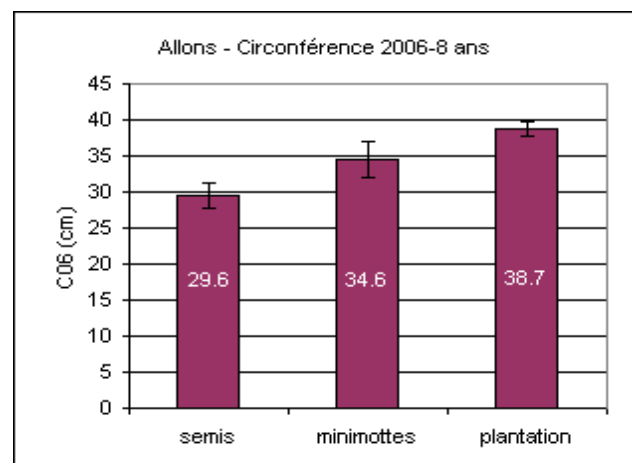
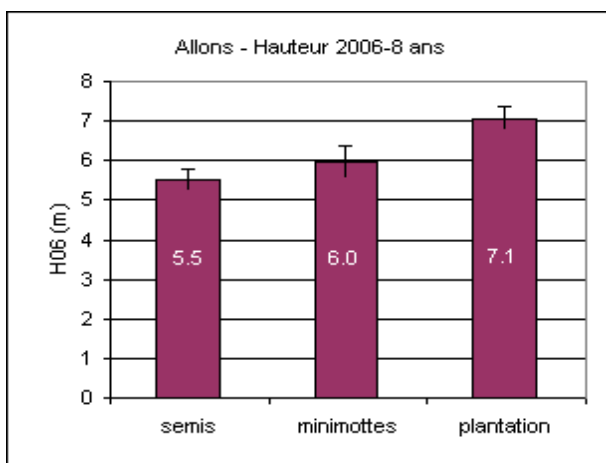
Avec les doses de 0.7 ou 1 kg, un seul dépressage permet de revenir à une densité voisine d'une plantation classique. Par contre, avec 1.5 kg la densité restante après un dépressage est

un peu trop forte. Les minimottes ont subi une assez forte mortalité et se retrouvent avec une densité inférieure à 1000 t/ha. Il faut noter que les minimottes n'ont pas été plantées à la densité de 2500 t/ha préconisée habituellement pour ce type d'itinéraire



2- HAUTEUR - CIRCONFERENCE

Il n'y a pas de différences significatives de hauteur ou de circonférence entre les 3 modalités de semis qui ont été confondues pour la suite des comparaisons.



Hauteur :

La plantation est plus haute que le semis et les minimottes (1 année supplémentaire depuis la graine)

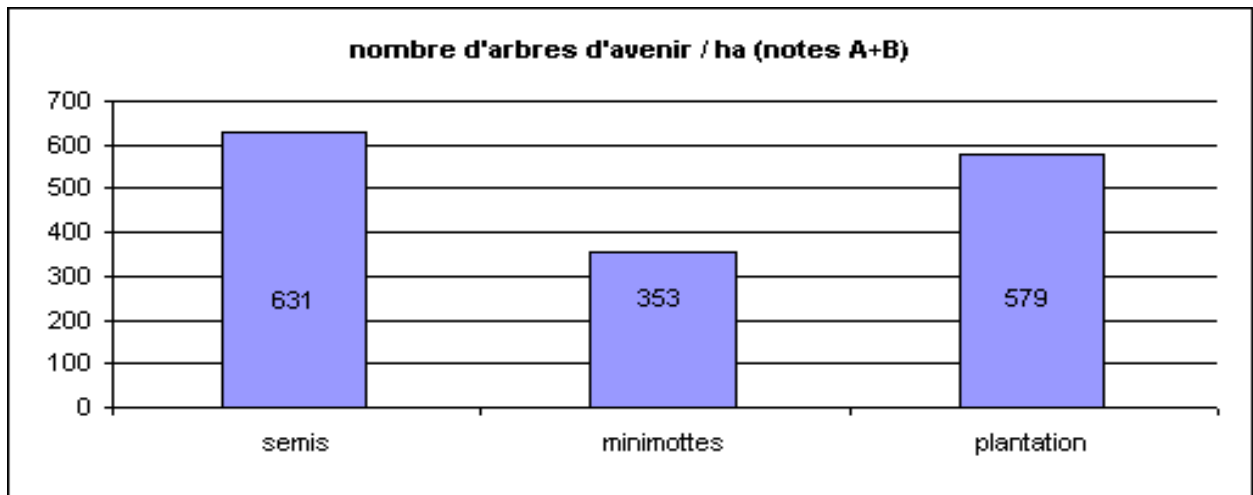
Circonférence :

Les 3 modalités sont significativement différentes ; la meilleure croissance en circonférence des minimottes par rapport au semis peut s'expliquer par une densité nettement plus faible

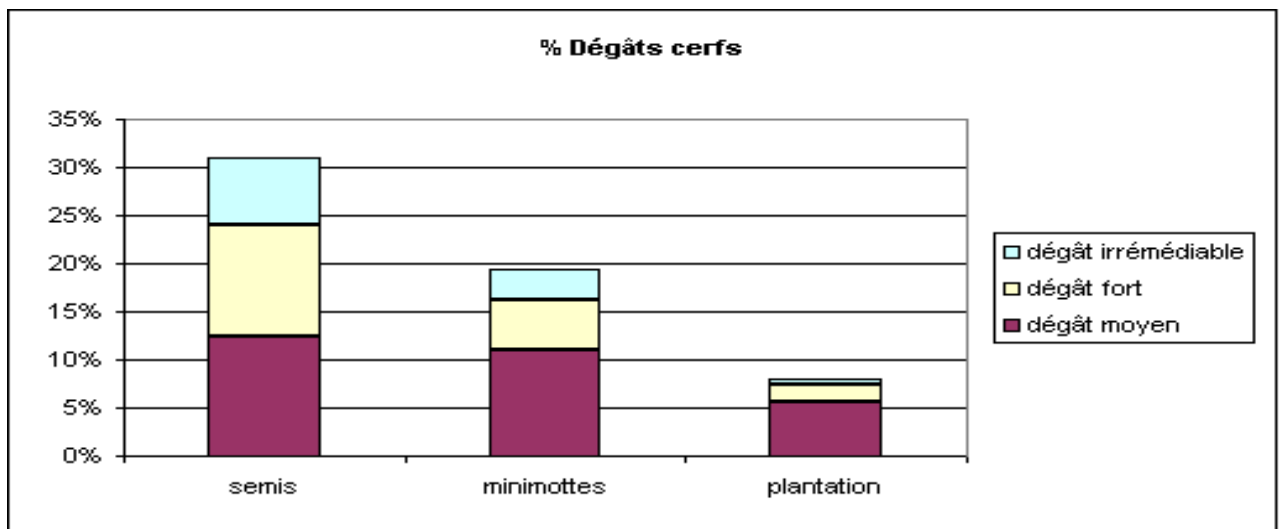
3- QUALITE

notes	semis	minimottes	plantation
A	3%	2%	5%
B	39%	35%	35%
C	48%	52%	49%
D	5%	9%	10%
non mesurable	3%	2%	1%
A+B	43%	37%	40%

Le % d'arbres d'avenir (notes A+B) est assez voisin selon les modalités, mais les différences s'accroissent quand on raisonne en nombre de tiges /ha



4- DEGATS CERF



nombre d'arbres / hectare	semis	minimottes	plantation
pas de dégât	1007	766	1322
dégât moyen	183	104	80
dégât fort	168	50	25
dégât irrémédiable	104	30	10

Les semis sont plus nettement abîmés par le cerf que les plants ; les minimottes sont en position intermédiaire en % mais étant donnée leur plus faible densité, le nombre d'arbres indemnes est plus faible que celui des semis.