

## Les entretiens sylvicoles

La molinie, la fougère, l'ajonc... sont présents tout au long de la vie du peuplement de pin maritime.

Cette végétation détermine fortement la réussite de l'installation des peuplements et leur croissance. En effet le sous-bois est un concurrent pour les jeunes arbres.

Le travail du sol préalablement à l'installation a un large impact sur la dynamique qualitative et quantitative de la colonisation par le sous-bois.

Les entretiens, leurs méthodes et leur fréquence, permettent au cours de la vie du peuplement de contrôler la concurrence de la végétation et donc de faciliter l'accès en eau, en nutriments et à la lumière des jeunes plants mais aussi de limiter le risque d'incendie.

Par conséquent l'entretien régulier des jeunes boisements durant les premières années est indispensable pour la bonne croissance des plants.

### Les travaux d'entretien

En fonction de la végétation concurrente, les entretiens peuvent être mécanisés (dégagement des interlignes), manuels (dégagement sur les lignes) ou chimiques (traitement phytocide autour des plants).

Depuis quelques années les dégagements chimiques sont de moins en moins utilisés au profit des outils mécaniques.

La nature du sol et la végétation à contrôler déterminent l'outil à utiliser.

#### - Le débroussaillage



Le débroussailleur à rouleaux (rouleau landais) est l'outil le plus robuste et le plus couramment employé sur le massif.

Il est constitué d'un ou de deux rouleaux à profils coniques équipés de lames tranchantes qui coupent la végétation et aèrent le sol à une profondeur constante.

La possibilité de faire varier le poids ainsi que la vitesse du tracteur permettent d'optimiser l'effet tranchant avec un effort de traction minimum.

#### - Le broyage



Les broyeurs forestiers permettent de broyer la végétation, tout comme une tondeuse à gazon.

Cet outil donne un résultat « propre » en présence de végétation arbustive. Son utilisation est possible pour contrôler la végétation herbacée mais il favorise une repousse rapide de celle-ci.

## - Le discage



Les disques forestiers (ou cover-crop) sont les outils les mieux adaptés pour les boisements de terres agricoles, très envahi par des herbacées. Emiettant et ébranlant le terrain sur 10 à 15 cm de profondeur, ils améliorent ainsi l'alimentation en air et en eau du sol. Ils déracinent et retournent les herbacées. Outil à proscrire en présence de ronce ou de chiendent car ils favorisent leur repousse par bouturage.

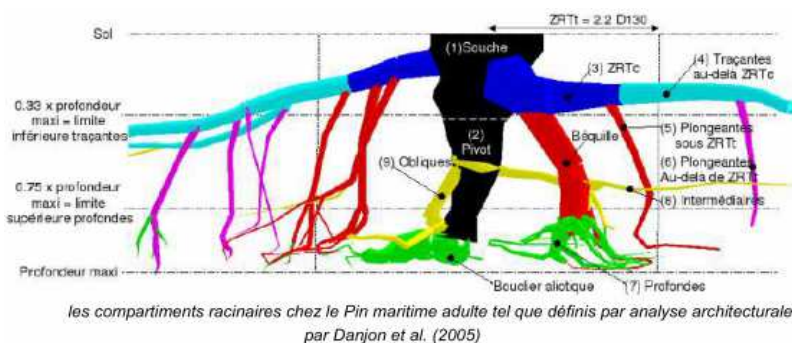
## Effets des entretiens

Le GIS Pin Maritime du Futur a mis en place à Escource (lande sèche) et Caepe (lande humide) des essais afin de comparer la croissance de peuplements débroussaillés et non débroussaillés.

Ceux-ci confirment que les entretiens favorisent la croissance des arbres dans le jeune âge.

En effet, sur un peuplement de 7 ans en lande sèche, les résultats montrent des différences de 40 % (soit 1.5 m) sur la hauteur et de 50 % (soit 10cm) sur la circonférence entre les modalités débroussaillées (passage à 3 et 5 ans) et les modalités non débroussaillées.

## Le système racinaire



les compartiments racinaires chez le Pin maritime adulte tel que définis par analyse architecturale par Danjon et al. (2005)

Le système racinaire du pin maritime émet, dans son jeune âge, un pivot renforcé verticalement, haubané sous le collet par de longues racines traçantes à environ 5 cm de profondeur.

Ces racines traçantes ont tendance à suivre la surface du

sol et peuvent croître de plus d'un mètre de long par an durant les deux premières années.

De ce fait il est conseillé d'éviter de passer à proximité des arbres avec des engins forestiers « lourds » ou des disques après la deuxième année de végétation afin de ne pas blesser les racines superficielles. Car si la couronne de racines traçantes est altérée, elle le restera ce qui entraînera une mauvaise stabilité de l'arbre et le rendra plus sensible face aux vents.

## Incendie

Les entretiens permettent également de limiter les risques incendie sur les parcelles.

Pour se propager le feu à besoin d'oxygène, de chaleur et d'un combustible.

Si la végétation est contrôlée on prive le feu de son combustible donc il aura plus de difficultés à se propager.

De plus les débroussailllements entraînent une rupture verticale du combustible (monté du feu dans les arbres) et facilite l'accès des services de secours dans les parcelles.